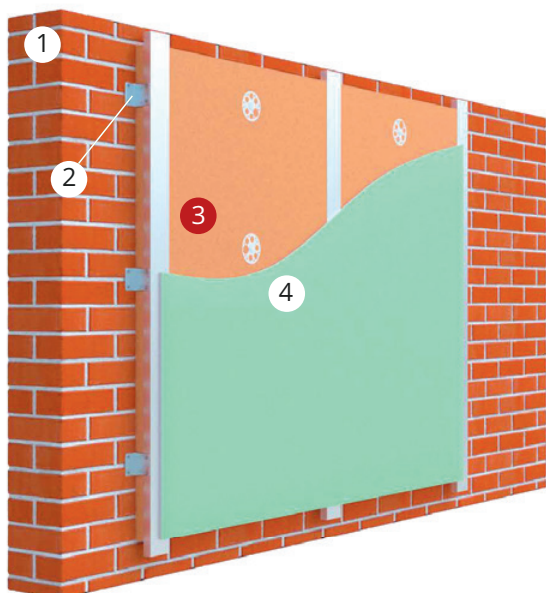


СХЕМЫ МОНТАЖА ПЛИТ БЕЛТЕРМО



1 ИЗОЛЯЦИЯ СТЕН ПО КАРКАСУ



ВНУТРЕННЕЕ УТЕПЛЕНИЕ

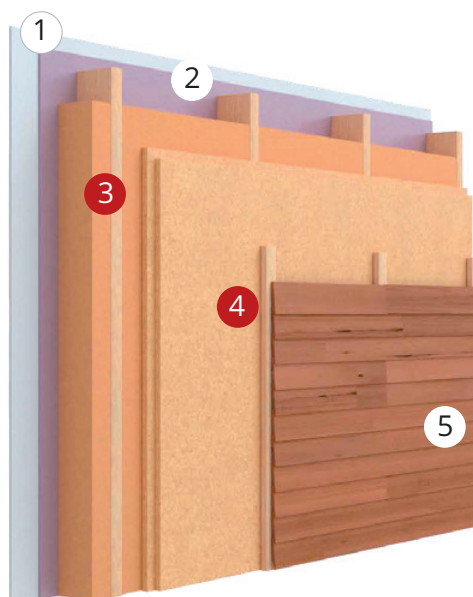
Схема конструкции (монтажа):

1. Несущая стена
2. Направляющие
- 3. Белтермо Flex**
4. Гипсокартонная панель

НАРУЖНЕЕ УТЕПЛЕНИЕ

Схема конструкции (монтажа):

1. Гипсокартонная панель
2. Пароизоляционная мембрана
- 3. Белтермо Flex**
- 4. Белтермо Top/Ultra/Multi**
5. Облицовка фасада



2

УТЕПЛЕНИЕ СТЕН ПОД ШТУКАТУРКУ

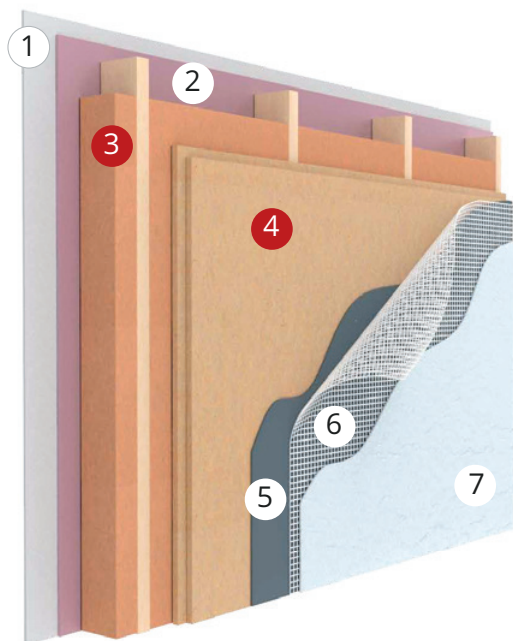
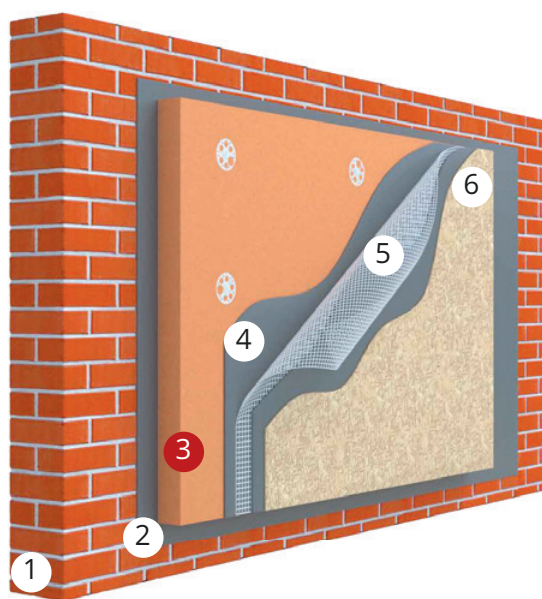


Схема конструкции (монтажа):

1. Гипсокартонная панель
2. Пароизоляционная мембрана
- 3. Белтермо Flex**
- 4. Белтермо Top**
5. Слой клеевого раствора
6. Армирующая сетка
7. Штукатурка

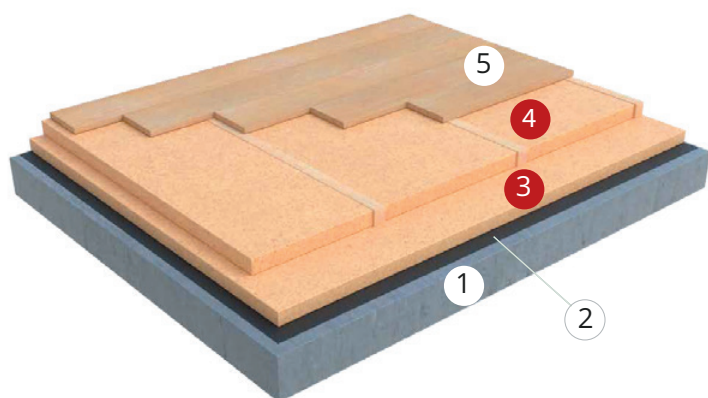
Схема конструкции (монтажа):

1. Несущая стена
2. Клеевой состав
- 3. Белтермо Top**
4. Слой клеевого раствора
5. Армирующая сетка
6. Декоративный слой



3

УТЕПЛЕНИЕ И ЗВУКОИЗОЛЯЦИЯ ПОЛОВ И ПЕРЕКРЫТИЙ



ПОД НАПОЛЬНОЕ ПОКРЫТИЕ

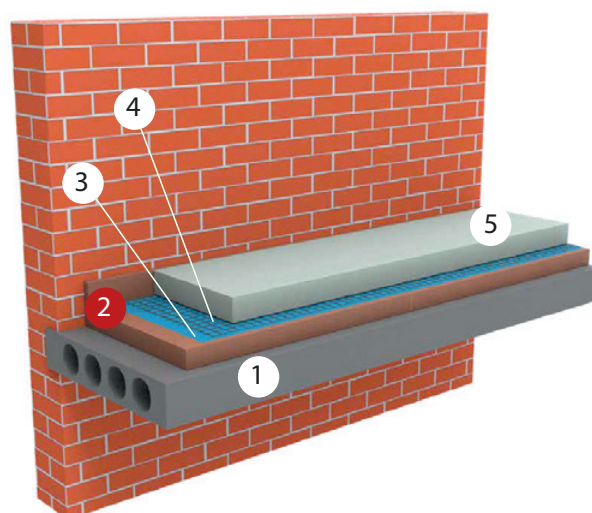
Схема конструкции (монтажа):

1. Бетонное основание пола
2. Пароизоляция
3. **Белтермо Top/Ultra**
4. **Белтермо Top/Ultra**
5. Финишное покрытие (паркет, ламинат или др)
6. Финишное покрытие (паркет, ламинат или др)

ПОД СТЯЖКУ

Схема конструкции (монтажа):

1. Железобетонная плита
2. **Белтермо Top/Ultra/Floor**
3. Пароизоляция
4. Армирующая сетка (шаг 5x5 см или 10x10 см)
5. Бетонная стяжка (толщина бетона не менее 7 см)



4

УТЕПЛЕНИЕ ДЕРЕВЯННОГО СРУБА

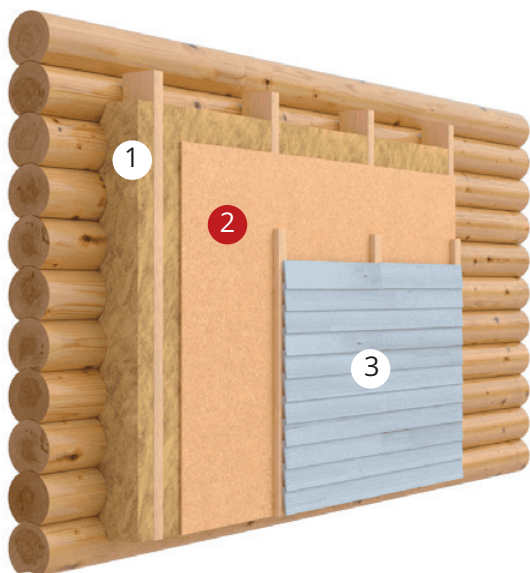
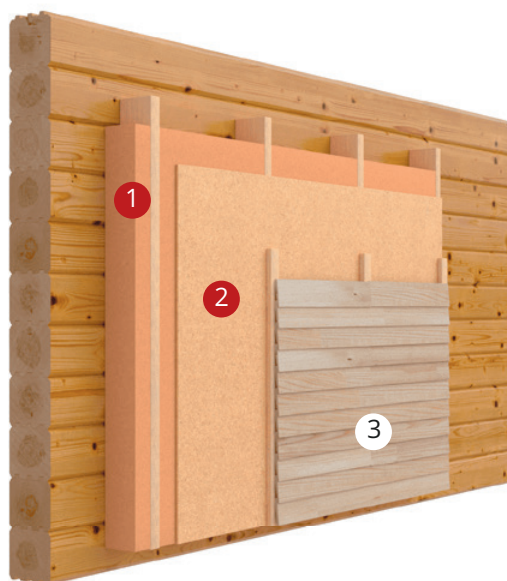


Схема конструкции (монтажа):

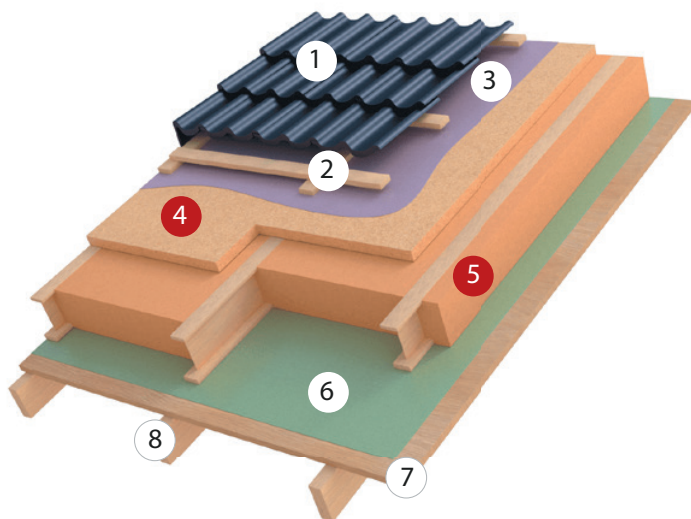
1. Органический утеплитель (льняной, древесный или целлюлозный)
- 2. Белтермо Top/Ultra/Multi**
3. Внешняя отделка дома (сайдинг, фасадные панели или др.)

Схема конструкции (монтажа):

- 1. Белтермо Flex**
- 2. Белтермо Top/Ultra/Multi**
3. Внешняя отделка дома (сайдинг, фасадные панели или др.)



5 ИЗОЛЯЦИЯ КРОВЛИ



СКАТНАЯ КРОВЛЯ

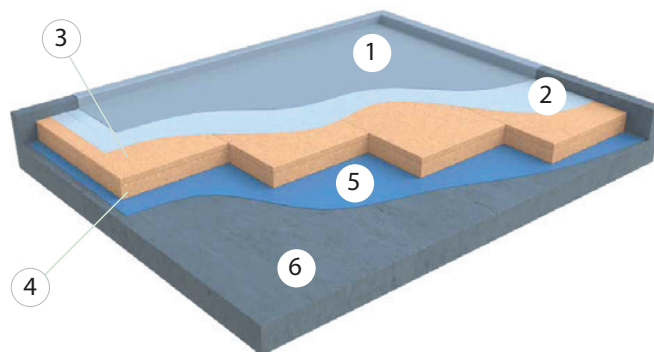
Схема конструкции (монтажа):

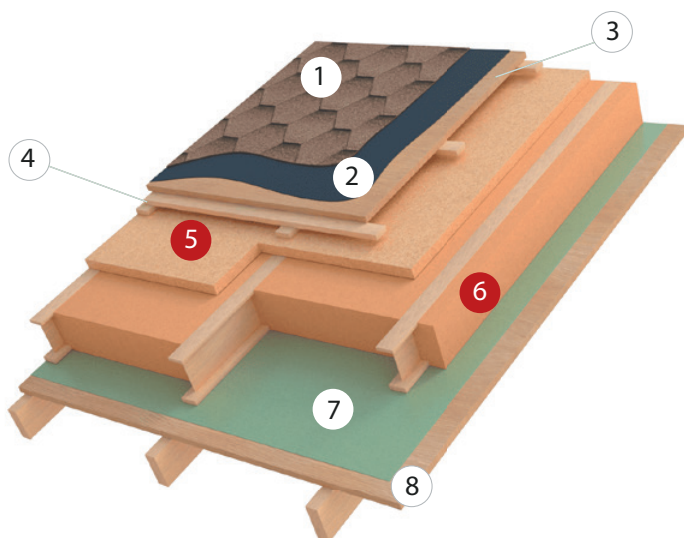
1. Кровельное покрытие
2. Обрешетка
3. Антиконденсатная пленка
- 4. Белтермо Top/Ultra/Multi**
- 5. Белтермо Kombi**
6. Пароизоляционный слой
7. Листовой материал
8. Строительная балка

ПЛОСКАЯ КРОВЛЯ

Схема конструкции (монтажа):

1. Гидроизоляция (кровельное покрытие)
2. Пароизоляционный слой
- 3. Белтермо Top/Ultra**
- 4. Белтермо Multi**
5. Гидроизоляционная мембрана
6. Несущее основание под кровлю





МЯГКАЯ КРОВЛЯ

Схема конструкции (монтажа):

1. Мягкая черепица
2. Гидроизоляционный ковер
3. ОСБ/фанера
4. Обрешетка
- 5. Белтермо Top/Ultra**
- 6. Белтермо Kombi**
7. Пароизоляционный слой
8. Листовой материал для нанесения внутренней отделки